

Campaña gráfica de sensibilización para la prevención de conductas suicidas en la ESPOL

Problema

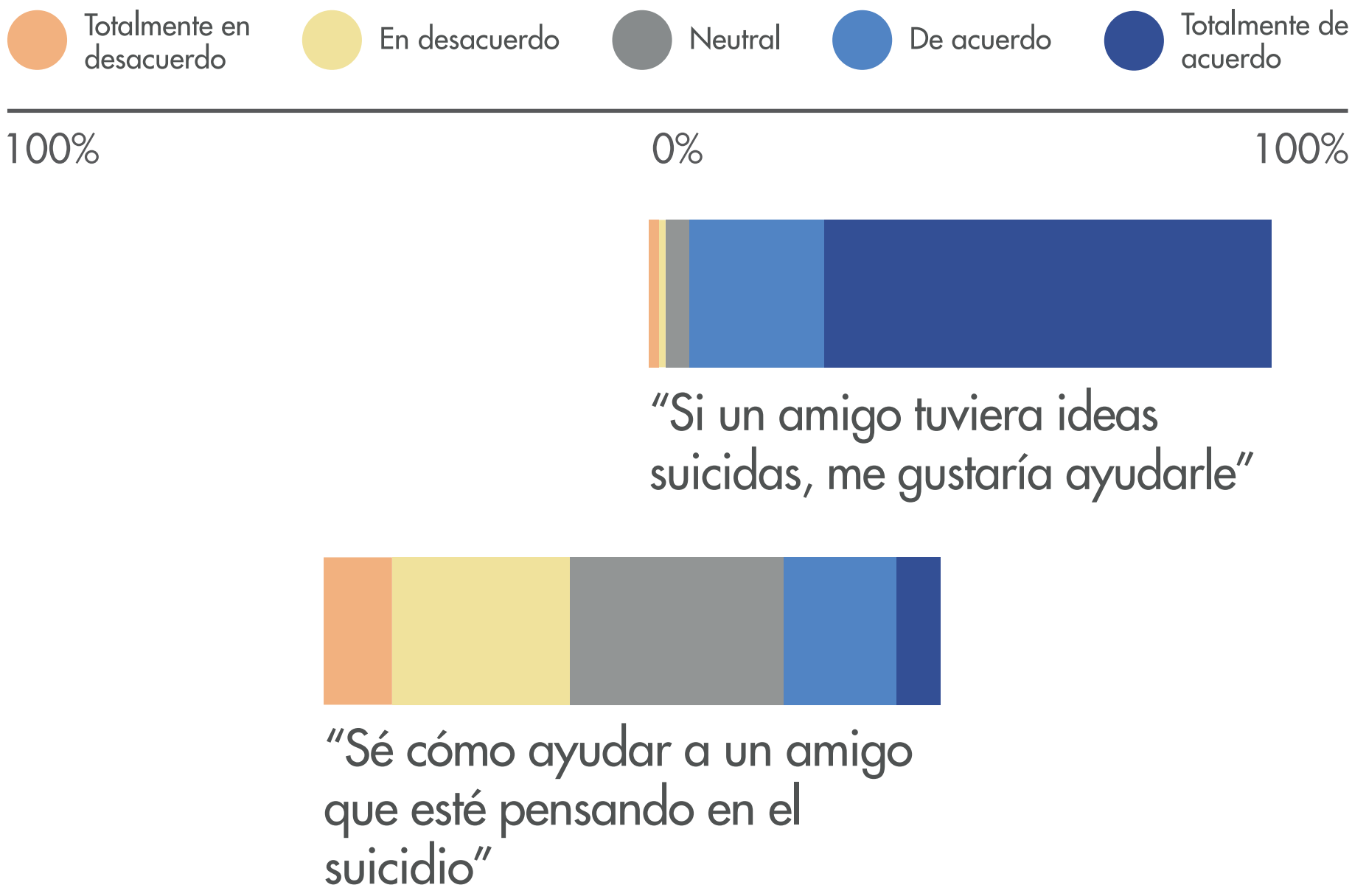
- El suicidio es un problema de salud pública en Ecuador que afecta de forma considerable a los jóvenes universitarios.
- La depresión es uno de los factores de riesgo del suicidio y en ESPOL hay un número significativo de afectados.

Objetivo General

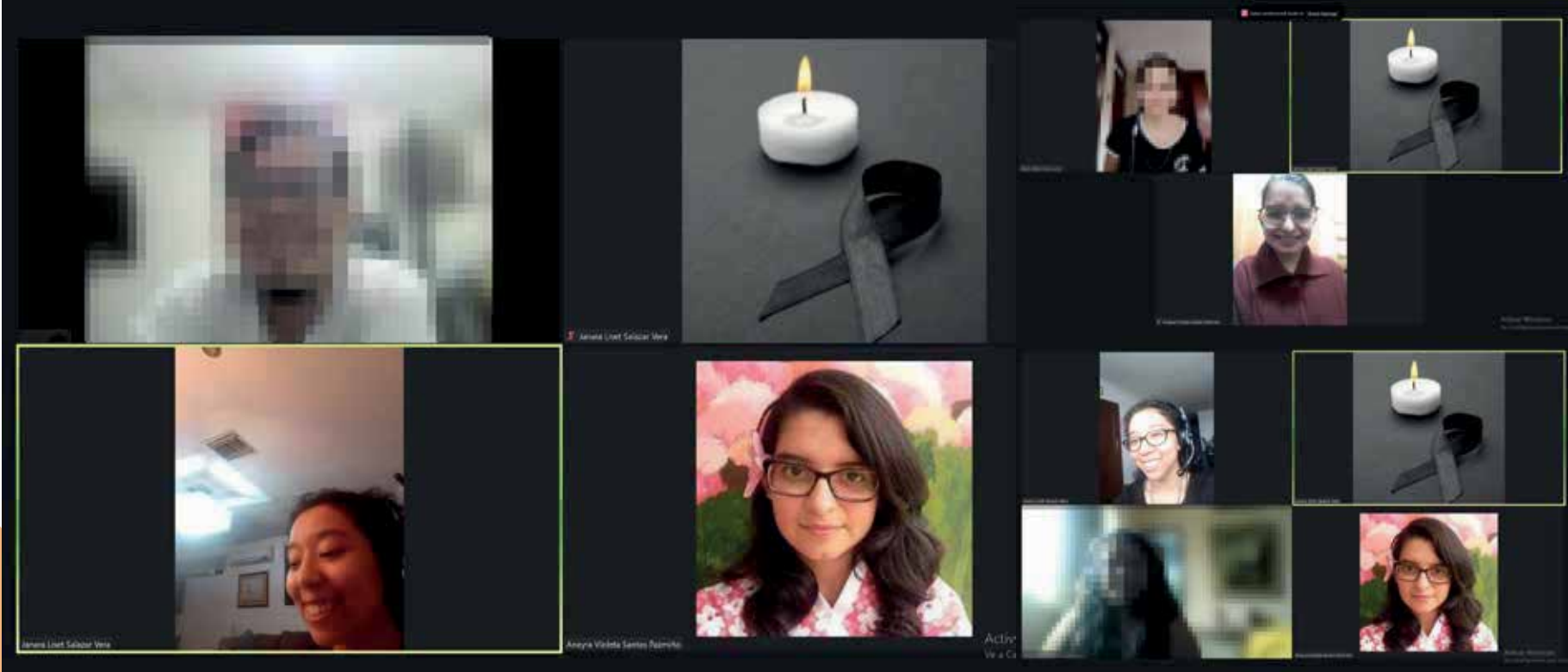
- Desarrollar una campaña gráfica para la prevención de conductas suicidas en la ESPOL junto a la Unidad de Bienestar Politécnico.

Resultados

- La encuesta a 371 estudiantes reveló que la mayoría están dispuestos a ayudar a alguien con pensamientos suicidas, pero no saben cómo hacerlo.

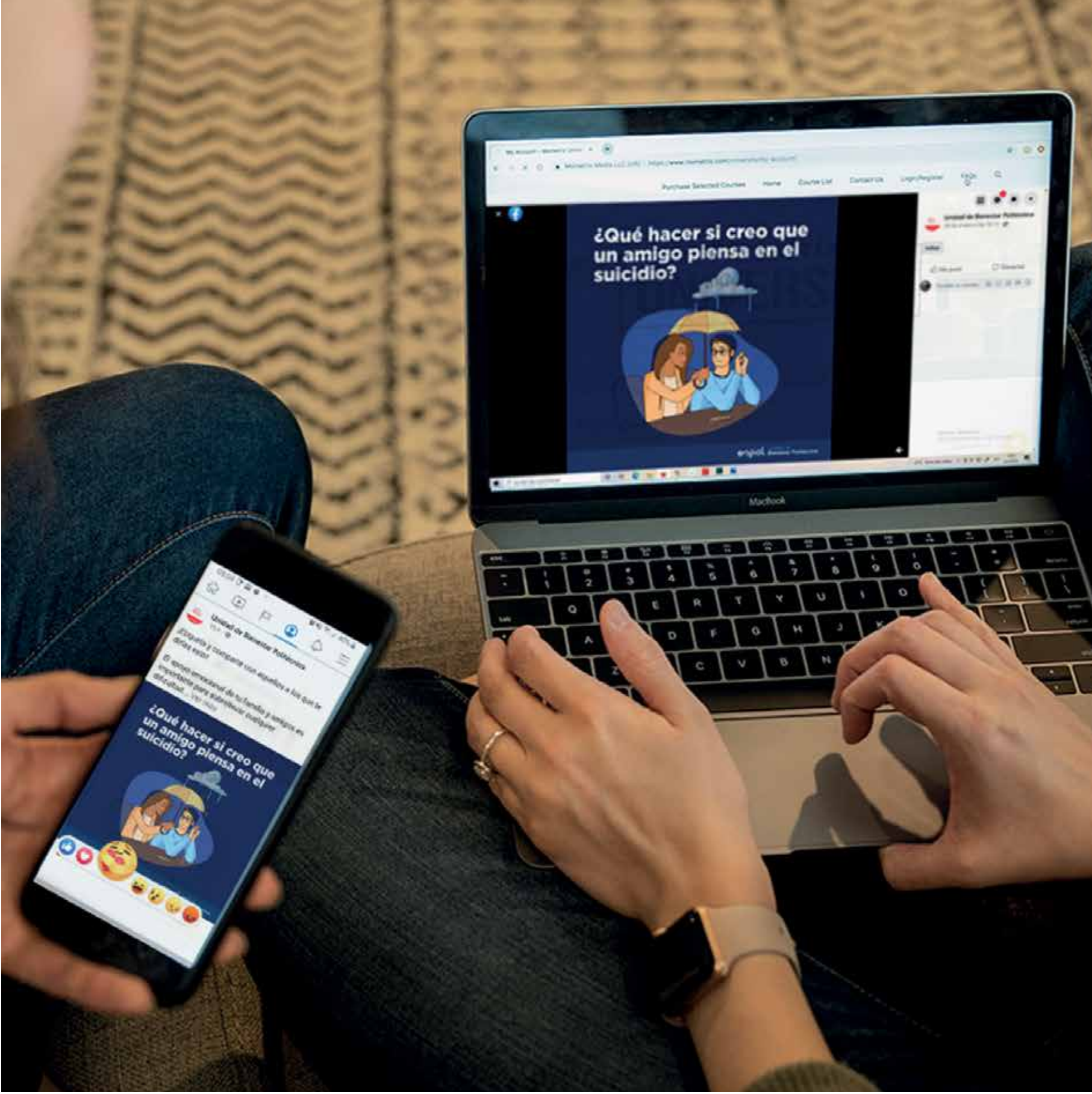
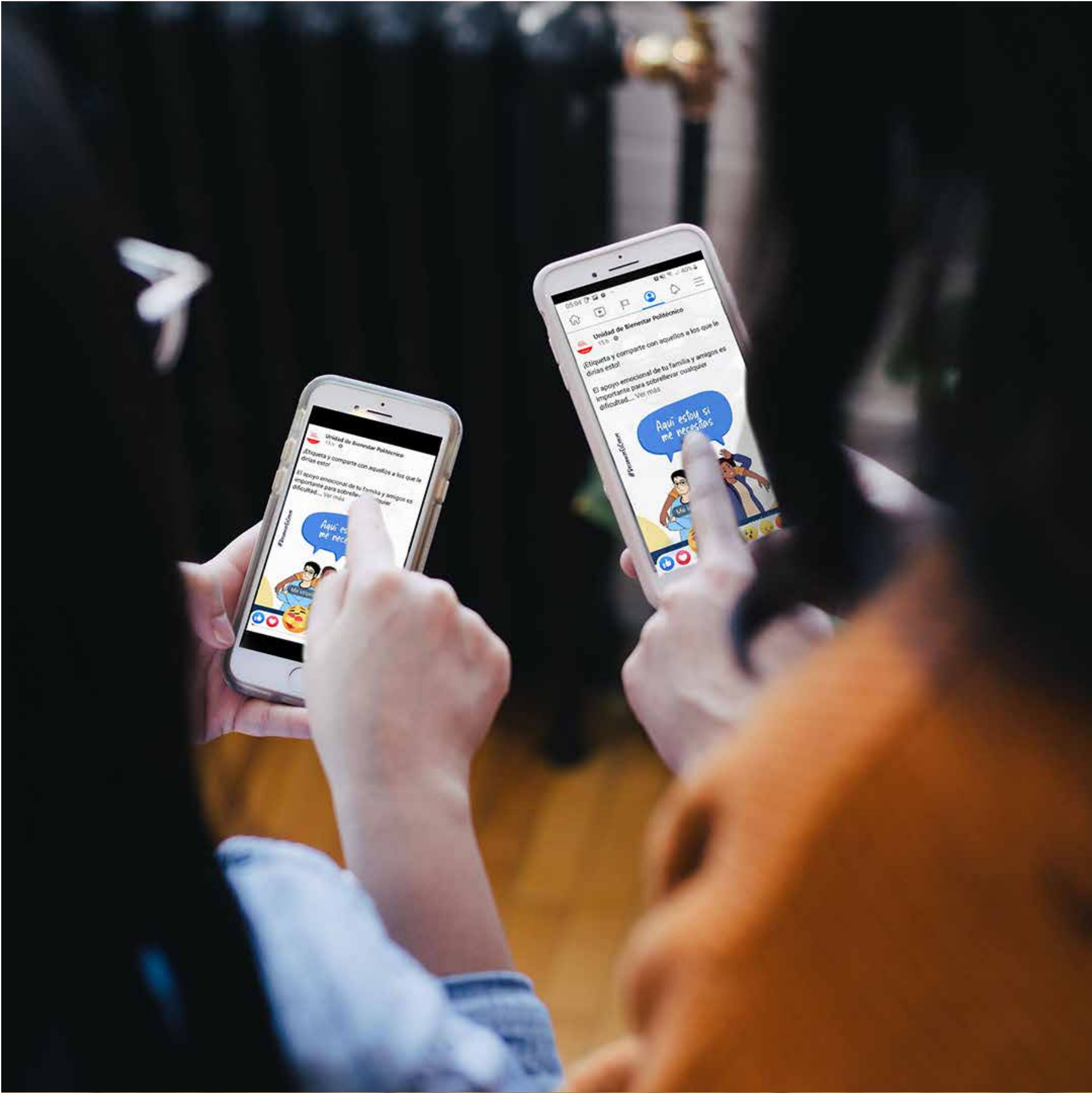


- Se validó el prototipo con estudiantes, algunos tuvieron más confianza sobre cómo estaban ayudando a sus amigos y otros se sintieron más preparados si la situación les ocurriera.



Propuesta

- "Reconocer es Crecer" es una campaña dirigida a aquellos universitarios que tengan amigos en riesgo de suicidio.
- Este proyecto busca disminuir en los estudiantes la incertidumbre sobre cómo actuar ante esta situación y ofrecer pautas para ayudar a sus amigos de manera efectiva.



Conclusiones

- Los estudiantes de grado y la comunidad politécnica tienen una actitud abierta a conocer sobre la prevención del suicidio.
- Los estudiantes de ESPOL tienden a tener un perfil empático. Por lo tanto, sí es viable realizar una campaña con el enfoque de ayudar a otros.